

目次	社長ごあいさつ	特集	企業理念とCSR	環境への取り組み
安全・安心の取り組み	社会変化への対応	地域社会への貢献	人材資源の活用	管理体制の整備

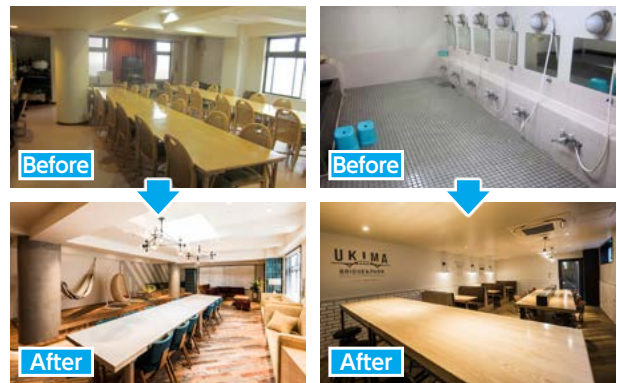
# Topics

## 時代の変化を捉えた不動産ストックの再生・活用

SNSの普及や働き方改革に代表されるように個人の価値観や企業のあり方は大きく変化してきており、必然的に求められる不動産についても変化しています。一方で、少子高齢化や人口減が進む現在の日本においては、環境保護の観点からもこれまでのスクラップ&ビルドから脱却した中古不動産の活用や老朽不動産の活用が社会的な課題となっています。

2018年6月にオープンした「NEIGHBORS (ネイバーズ) 浮間公園」は、社員寮として利用されていた退去後の建物を東京建物不動産販売が取得し、リノベーションして新たな価値を付加することにより「住み方」「働き方」の変化に即した新しい用途への転換を実現し、経済価値の最大化を図ったものです。都心へのアクセスの良さを活かし、フリーランスやノマドワーカーが求めるコミュニケーションを促進するラウンジやエントランス、作業や打ち合わせをするコワーキングスペース、ワークショップやセミナー等の開催が可能なマルチパーパススペースを設け、落ち着いて作業でき

る環境やコミュニティ形成ができる環境を整備することで、時代のニーズを取り入れた建物へと生まれ変わりました。今後もこうした時代の変化を捉えた不動産ストックの再生・活用を行うことで、地域に新たな活力を導いていきます。



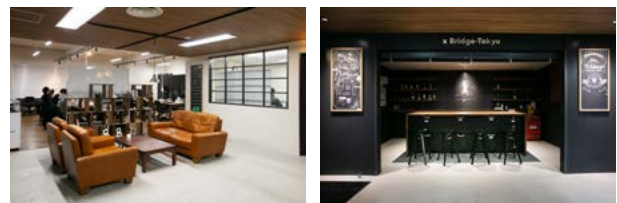
食堂(左上)をコミュニケーションを促進するラウンジ(左下)に、浴場(右上)を作業や打ち合わせをするコワーキングスペース(右下)にリノベーション

## スタートアップ育成の拠点づくりを通じたまちづくり

SDGsをはじめとした社会課題の解決と社会の持続的発展のためには、イノベーションが必要であるとされています。また、大企業が集積する東京駅前の八重洲・日本橋・京橋エリアを、より魅力的かつ国際競争力のある街にするためにも、エリアに活力をもたらす新たな産業が必要です。

2018年4月、東京建物はスタートアップを支援する施設「xBridge-Tokyo (クロスブリッジトウキョウ)」を東京建物本社ビル内にオープンしました。本施設は既存産業×テクノロジーでのスタートアップ創出を掲げるXTech (クロステック) 株式会社共同事業者として参画し、スタートアップ創出・育成に取り組めます。12社の入居でスタートしたオープンから1年が経ち、現在ではベンチャーキャピタルを含む計26社が利用しています。

八重洲・日本橋・京橋エリアに立地する大企業との架け橋(Bridge)となって、エリアにスタートアップが集積するきっかけをつくり、大企業とスタートアップの交流からイノベーションの創出を目指します。



xBridge-Tokyo

