

2026年4月24日

各位

東京建物株式会社
東京建物リゾート株式会社

全室天然温泉付き愛犬同伴型ラグジュアリーリゾートホテル 「レジーナリゾート由布院」 プレミアムゾーン「圍-Kakoi-」7月3日開業決定

100㎡超のプライベートガーデンや、一部客室にはプライベートサウナや岩盤浴を整備

東京建物株式会社（本社：東京都中央区、代表取締役 社長執行役員 小澤 克人、以下「東京建物」）と東京建物リゾート株式会社（本社：東京都中央区、代表取締役 社長執行役員 加藤 久利、以下「東京建物リゾート」）は、昨年2025年11月16日に開業した、愛犬同伴型ラグジュアリーリゾートホテル「レジーナリゾート由布院」において、プレミアムゾーン「圍-Kakoi-」（読み：かこい）が2026年7月3日に開業することをお知らせします。また、開業に先立ち4月28日10:00から公式サイトで宿泊予約受付を開始します。

公式サイト：<https://www.regina-resorts.com/yufuin/>



愛犬同伴型ラグジュアリーリゾートホテル「レジーナリゾート」は2013年に開業した「レジーナリゾート富士」を皮切りに現在では全国で10施設を展開しており、会員組織「レジーナドッグクラブ」の会員数は10万世帯を突破するなど、愛犬同伴での旅行を楽しむ数多くのお客様に利用いただいております。

「圍-Kakoi-」は2025年11月に開業した「レジーナリゾート由布院」内に今回新たに誕生する全10室のプライベートヴィラで構成されるプレミアムゾーンです。ウッドチップが敷設されたプライベートドッグランを含む100㎡超のプライベートガーデンと天然温泉を全客室に備えるほか、最上級グレードの「圍ラグジュアリースイート」にはプライベートサウナまたは岩盤浴を備えます。また、部屋食スタイルで提供する地元食材を使ったお食事では愛犬専用のメニューも提供します。周囲に気兼ねすることなく小型犬から大型犬まで、すべての愛犬とともにプライベートで上質な旅のひとつときをお楽しみいただけます。

施設には、動物に関する専門教育を受けたスタッフが常駐し、細やかな配慮に満ちたおもてなしを提供することで、愛犬とともに心から安心しておくつろぎいただける環境を整えています。

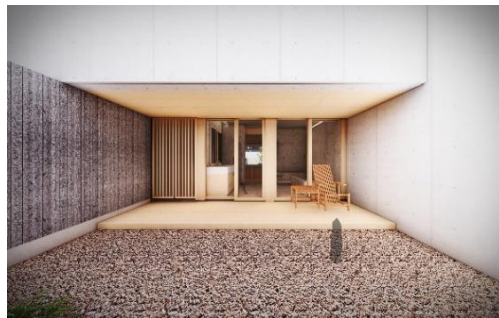
● プレミアムゾーン「園-Kakoi-」の特徴

全室愛犬同伴可能な客室

ウッドチップのプライベートドッグランと美しい坪庭からなるプライベートガーデンを従えた天然温泉付きのプライベートヴィラ 10 室は小型犬から大型犬まですべての愛犬同伴での滞在が可能となっており、山や森に続く四季折々の風景をお楽しみいただけます。また、愛犬の事故防止のために、滑りにくく汚れが付きにくい床材を使用するなど、人にとっても愛犬にとっても心地よい滞在になるよう、細部まで配慮した設計としています。



園ラグジュアリースイート



園ジュニアスイート

天然温泉が楽しめる客室

保湿効果が高く、美肌効果も期待できるメタケイ酸を多く含んだ自家源泉の天然温泉が全室で楽しめるほか、「園ラグジュアリースイート」には、プライベートサウナまたは岩盤浴を備えており、プライベートな空間で、心身を深く解きほぐす極上のリラクゼーション体験を提供します。また、「園-Kakoi-」に宿泊のお客様は本館エリアの由布岳を臨む温泉露天風呂「湯の丘」や「貸し切り温泉」も利用いただけます。



天然温泉（園スイート）



天然温泉・プライベートサウナ（園ラグジュアリースイート）

山海の恵みが織りなす九州の旬彩を、静かな客室で味わう贅沢膳

寒暖の差が激しい由布院盆地で育まれる四季折々の農作物や、早朝に豊後水道より水揚げされた魚など、九州の旬の食材を吟味した自慢の創作日本料理を部屋食でお楽しみいただけます。愛犬向けにも地元食材を利用した専用メニューを用意しており、愛犬と一緒に食事を楽しむことができます。



料理イメージ



愛犬用メニュー

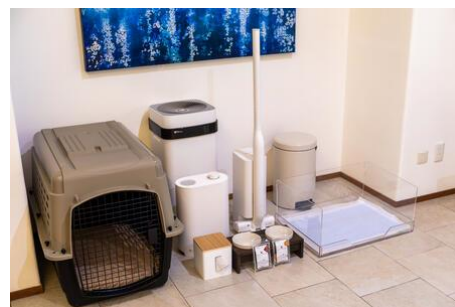
気軽に旅を楽しめる愛犬用アメニティ

レジーナリゾート全施設の標準仕様として、トイレシート、散歩用エチケット袋、食器、タオルなどの愛犬用アメニティを用意しています※1。初めて愛犬と旅行される方や荷物を減らしたい方も気軽に利用いただけます。

<愛犬用アメニティの一例（小型～中型犬1頭分）>

クレート、トイレ、トイレシート6枚、散歩用エチケット袋6枚、おやつ、食器、バスタオル、足ふきタオル

※1 利用は有料。ただし公式サイトからの予約で2頭まで無料。



愛犬用アメニティの一例

● レジーナリゾート由布院 プレミアムゾーン「園-Kakoi-」概要

所在地	大分県由布市湯布院町川上 447-1 ※ 園-Kakoi-エリア付帯施設の利用は園-Kakoi-宿泊者様限定となります。
アクセス	高速道路 大分自動車道 湯布院 IC より車で約 10 分、由布岳スマート IC より車で約 10 分 鉄道 JR 久大本線 由布院駅から車で約 5 分 飛行機 大分空港より車で約 50 分、福岡空港より車で約 90 分 フェリー 商船三井さんふらわあ（大阪-別府航路）さんふらわあターミナル（別府）より車で約 40 分、商船三井さんふらわあ（神戸-大分航路）大分港より車で約 40 分
開業日	2026 年 7 月 3 日（金）※ 「レジーナリゾート由布院」本館エリアは 2025 年 11 月 16 日に開業済み※2。
予約開始	・レジーナドッグクラブ会員先行予約（レジーナドッグクラブ会員専用サイトのみ） 2026 年 4 月 28 日（火）9：00～ ・一般予約（公式サイト） 2026 年 4 月 28 日（火）10：00～ ※ 電話受付は 2026 年 5 月 1 日（金）10：00 より開始。 ※ インターネット予約にて満室となる場合がございますので、あらかじめご了承ください。
共用施設	フロント、売店、ラウンジ、ドッグラン
設計・監理	株式会社梓設計
施工	株式会社平野工務店
公式サイト	https://www.regina-resorts.com/yufuin/
お問合せ	050-1725-4111（10：00～17：00）
客室概要	・園ジュニアスイート 4 室 72 m ² 、プライベートガーデン 120 m ² 、1 泊 2 食付き 79,200 円/人～ ・園スイート 4 室 84 m ² 、プライベートガーデン 140 m ² 、1 泊 2 食付き 88,000 円/人～ ・園ラグジュアリースイート 2 室 105 m ² 、プライベートガーデン 160 m ² 、1 泊 2 食付き 108,900 円/人～ （園ラグジュアリースイートはプライベートサウナもしくはプライベート岩盤浴付き） ※ 宿泊料金は、2 名 1 室利用時の参考料金です（消費税込・入湯税別）。時期やプランにより変動いたします。

※2 本館エリアについての詳細は以下リリースをご参照ください。

2025 年 10 月 10 日リリース：<https://tatemono.com/news/20251010.html>

● レジーナリゾートについて

レジーナリゾートのこだわり

東京建物リゾートの愛犬同伴型ホテルの歴史は、東京建物が開発した福島県の「羽鳥湖高原レジーナの森」(当時)内のコテージの一部において、2009年より愛犬宿泊を受け入れたことに始まります。そして、2013年に全ての客室で愛犬と過ごせる※3 愛犬同伴型ラグジュアリーリゾートホテル「レジーナリゾート」第1号として「レジーナリゾート富士」の運営を開始しました。その後拡大を続け、現在は富士五湖エリア・軽井沢エリア・伊豆箱根エリア・房総エリア・びわ湖エリア・由布院エリアで計10施設を展開しています。



レジーナリゾートでは、「愛犬と見る、次の景色を。」をコンセプトに、愛犬同伴可能なレストランで地元の旬の食材を取り入れたこだわりの料理を提供するほか、飼育管理士や愛玩動物飼養管理士などの専門資格者をホテルリエとして採用するなど、愛犬同伴ならではの施設づくりや衛生管理を行い、15年以上にわたり人と愛犬の快適の両立を追求してきました。



レジーナリゾート公式サイト：<https://www.regina-resorts.com/>

※3 全施設愛犬同伴なしでも宿泊可能です。

レジーナリゾート施設一覧

関東	レジーナリゾート箱根雲外荘（神奈川県足柄下郡箱根町強羅 1300-46） レジーナリゾート箱根仙石原（神奈川県足柄下郡箱根町仙石原 817-360） レジーナリゾート鴨川（千葉県鴨川市東町 1464-90）
甲信越	レジーナリゾート旧軽井沢（長野県北佐久郡軽井沢町軽井沢 1323-510） レジーナリゾート軽井沢御影用水（長野県北佐久郡軽井沢町追分 49-2） レジーナリゾート富士（山梨県南都留郡富士河口湖町小立 7160） レジーナリゾート山中湖（山梨県南都留郡山中湖村平野 2645-1）
東海	レジーナリゾート伊豆無鄰（静岡県伊東市八幡野 1086-88）
近畿	レジーナリゾートびわ湖長浜（滋賀県長浜市公園町 4-22）
九州	レジーナリゾート由布院（本館エリア：大分県由布市湯布院町川上 460-6、圍-Kakoi-エリア：大分県由布市湯布院町川上 447-1）

10万世帯超の会員組織 レジーナドッグクラブ

「レジーナドッグクラブ」は、レジーナグループ施設をお得に利用いただくこと、また会員相互の愛犬を通じた親睦を深めていただくことを目的とした会員組織（入会金・会費無料）で、会員数は10万世帯を超えています。初回のチェックイン時に入会することができ、次回よりレジーナグループ施設での宿泊料金がいつでも10%OFFになるなどの会員特典を多数用意しています。

レジーナドッグクラブ公式サイト：<https://www.regina-resorts.com/rdc/>



レジナーリゾートメンバー ポイントプログラム

レジナーリゾートの各施設を公式サイトから予約し利用すると、宿泊料金および会員ステージに応じた基本ポイントが貯まります。ポイントは1ポイント=1円単位で公式サイトからの予約時に利用可能です。

レジナーリゾートメンバー ポイントプログラム詳細：<https://www.regina-resorts.com/pointprogram/>

● 東京建物グループのホテル事業と東京建物リゾートについて

東京建物では、デベロッパーとしてのノウハウの活用や、多様なオペレーターとの協業により、宿泊特化型ホテル、ラグジュアリーホテルなど、さまざまなタイプのホテルの開発・運用を行っています。

2024年8月に「フォーシーズンズホテル」と分譲マンションとの超高層複合タワー開発として日本初となる「フォーシーズンズホテル大阪」を開業し、2024年9月にはヒルトンのフラッグシップブランドである「ヒルトン・ホテルズ&リゾーツ」としては京都初進出となる「ヒルトン京都」を開業しました。さらに、2028年にはアコーホテルズの最高級ラグジュアリーブランド「ラッフルズ」の日本初進出となる「ラッフルズ東京」の開業を予定しているなど、立地・案件特性に応じたホテルオペレーターやホテルタイプをベストミックスした、事業価値の最大化を図っています。

東京建物リゾートでは、ホテル事業（愛犬同伴型リゾートホテル「レジナーリゾート」10施設、リゾートホテル1施設、合計11施設）、ゴルフ事業（河口湖カントリークラブほかゴルフ場13施設、練習場1施設、合計14施設）、温浴施設事業（「おふろの王様」10施設、都市型スパ「TOTOPA」1施設、合計11施設）の3事業を展開しています。

東京建物リゾートの各事業を含む「サービス事業の拡大」は、東京建物グループの中期経営計画（2025-2027年）において、6つの重点戦略のひとつと位置付けられています。“コト消費志向”の高まりに応え、今後もお客様一人ひとりに“感動・喜び・癒し”を提供してまいります。

東京建物リゾート公式サイト：<https://www.tt-resort.co.jp/>



レジナーリゾート軽井沢御影用水
(ホテル事業)



河口湖カントリークラブ
(ゴルフ事業)



おふろの王様 和光店
(温浴施設事業)

※ イメージ画像や施設情報は、現時点での予定・仮称であり、変更となる場合がございます。

以上