

2026年7月1日

各位

東京建物株式会社  
穴吹興産株式会社

## 「スズラン百貨店高崎店」旧店舗跡地に誕生 Brillia 高崎宮元町 ALPHA RESIDENCIA エントリー受付開始

新装開業したスズラン百貨店、広場等との一体開発で便利で快適なまちへ

東京建物株式会社（本社：東京都中央区、代表取締役 社長執行役員 小澤 克人、以下「東京建物」）と穴吹興産株式会社（本社：香川県高松市、代表取締役社長 穴吹 忠嗣）は、宮元町第二地区優良建築物等整備事業の一環として誕生する分譲マンション「Brillia 高崎宮元町 ALPHA RESIDENCIA」（群馬県高崎市、以下「本物件」）のエントリー受付を7月1日に開始しましたのでお知らせします。



現地周辺からの建物外観イメージ

本物件は、宮元町第二地区優良建築物等整備事業の一環として、スズラン百貨店高崎店旧店舗跡地に誕生する、地上19階建て総戸数218戸の大規模分譲マンションです。本事業は住宅・百貨店・自走式駐車場・広場が一体的に整備される、総延床面積約43,000㎡の住商一体複合開発となっており、地域に根ざした商業施設を中心にさらなる人流を生み、利便性と快適性を兼ね備えた暮らしを提供します。

### 【本リリースのポイント】

- ・ 群馬県高崎市で長きにわたり愛されている「スズラン百貨店高崎店」旧店舗跡地に誕生する分譲マンション「Brillia 高崎宮元町 ALPHA RESIDENCIA」のエントリー受付を開始。
- ・ 宮元町第二地区優良建築物等整備事業として、住宅・百貨店・自走式駐車場・広場が一体的に整備される、総延床面積約43,000㎡の住商一体複合開発。

## ● 本物件の特徴

### 1. スズラン百貨店高崎店、広場と直結する住商一体の複合開発

本物件は半世紀以上、地元の方を中心に親しまれてきたスズラン百貨店高崎店旧店舗跡地に誕生します。この場所は商業エリアとして栄える高崎駅西口エリアと、行政機関や文化施設が集積した自然豊かな高崎城址エリアの中間点に位置し、利便と自然の調和した暮らしを享受できるエリアです。

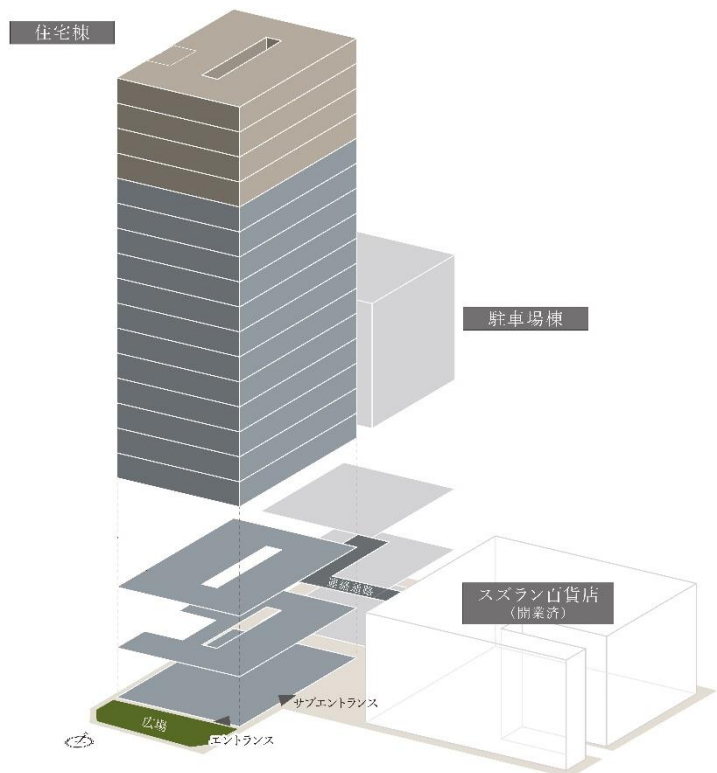
本物件の東側には2024年2月29日にリニューアルオープンしたスズラン百貨店高崎店があり、北側の自走式駐車場、南側の広場は本物件と同時に整備する予定です。本物件とスズラン百貨店高崎店・自走式駐車場をつなぐ歩行者デッキを設置し、本物件入居者に向けたスズラン百貨店高崎店との連携サービスの提供を予定するなど、新たな人の流れを生み出し、さらなるにぎわいを創出します。



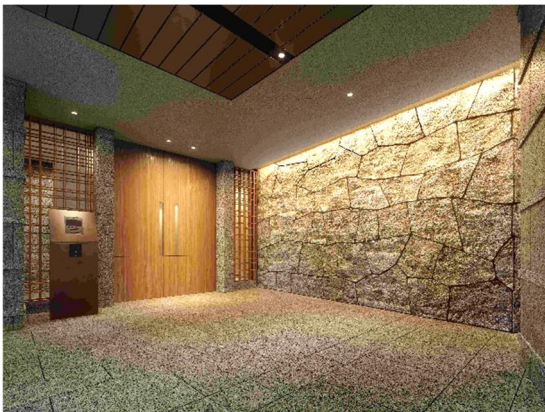
スズラン百貨店高崎店旧店舗（本物件建設地）



スズラン百貨店高崎店



### 2. 「城に住む」をコンセプトに描くデザイン



風除室（イメージ）



周辺の自然から望む建物外観（イメージ）

本物件の外観は、歴史ある高崎城から着想を得て、高崎城の石積みの基壇、白い壁、屋根の構成を新しい意匠で「現代の城」として再構築しデザインに昇華しています。タイルや天然石を用いた凹凸のある基壇部や深い軒、クラウン（最上部の庇）により建物に陰影を与え、特徴的なフォルムを際立たせつつ、1階ラウンジから延びる木調の軒庇につながる縦のマリオンがもう一つのアクセントとなり、スケール感を分節し高崎城址の自然とも調和し響きあう景観をつくりあげています。

### 3. 大規模レジデンスならではの豊富な共用施設

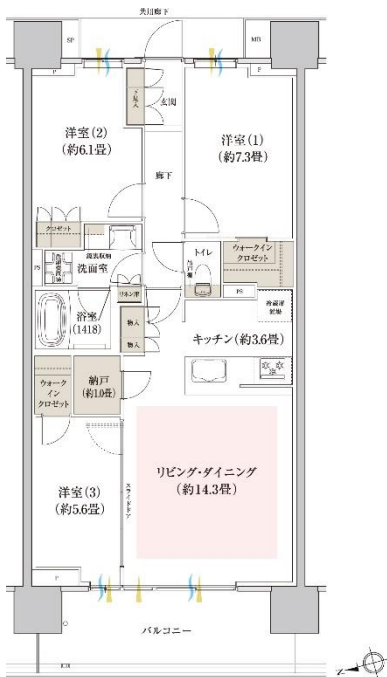
本物件の共用部では、迎賓空間としてのグランドラウンジや会議等に利用できるミーティングルームや、パーティールーム、ゲストルーム等の多彩な施設を備えます。また、屋上には高崎城址や上毛三山をはじめとした雄大な山々を見渡すことのできるルーフトップテラスを整備します。



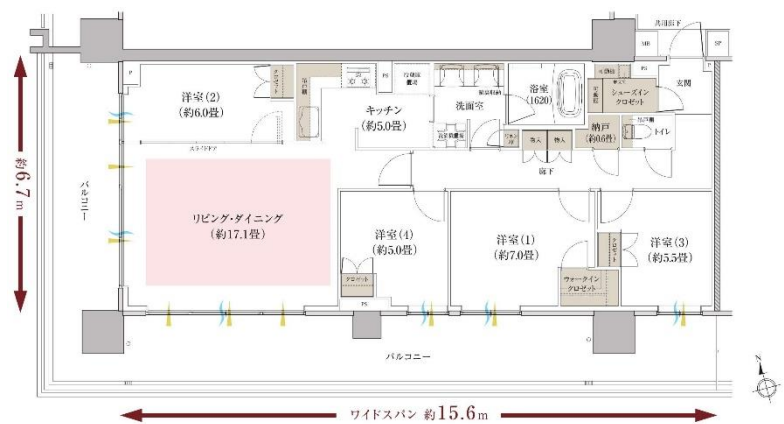
グランドラウンジ（イメージ）

### 4. 多様なライフスタイルに対応したプランバリエーション

2～15階は70～80㎡台の3LDKを中心に、50㎡台1LDKから100㎡台4LDKまでの幅広いプランバリエーションを用意し、16～19階の上層フロアは、最大190㎡台のプランを含む、全住戸100㎡超のプレミアムフロアを整備しました。



3LDK・81.57㎡ 間取り図（Cタイプ）



4LDK・105.78㎡ 間取り図（Gタイプ）

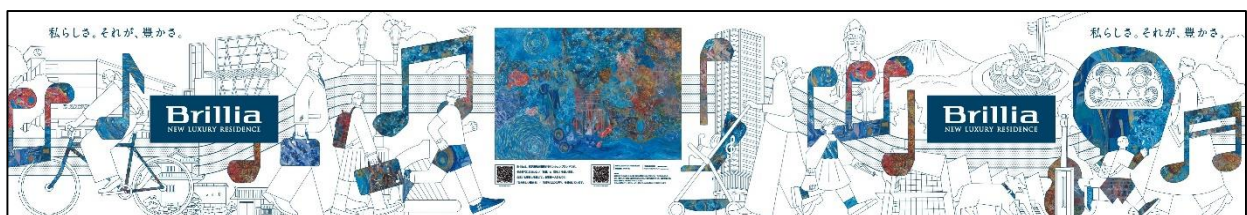
## 5. 群馬県みなかみ町産の「イヌワシ木材」を使用

グランドラウンジなど共用部に使われる素材の一部は群馬県みなかみ町北部に広がる「赤谷の森」で伐採された「イヌワシ木材」を利用します。イヌワシ木材は絶滅危惧種に指定されているイヌワシの生息環境保全を目的とし、巣作りや狩りをする環境を支えるために伐採された木材です。このイヌワシ木材の活用により、生物多様性の保全や地産地消および脱炭素社会への貢献を目指します。



### ● ヘラルボニーと共同で仮囲いアート展示

本物件建設現場の仮囲いに株式会社ヘラルボニー（以下「ヘラルボニー」）の契約作家を起用したアート作品を7月中旬より掲出予定です。ヘラルボニーは、「異彩を、放て。」をミッションに、障害のイメージ変容と福祉を起点に新たな文化の創出を目指すクリエイティブカンパニーです。これまで東京建物が運営するギャラリーでのヘラルボニーによる展覧会の開催やマンション建設現場の仮囲いへのアート展示のほか、2024年から始まったヘラルボニーの国際アートアワード「HERALBONY Art Prize」に東京建物が3年連続で協賛するなど、いくつものコラボレーションを実施してきました。本展示は、「HERALBONY Art Prize 2025 Presented by 東京建物 | Brillia」で企業賞「東京建物 | Brillia 賞」を受賞したアマンダ・アンジェラ・ソエノコによるアート作品「The Mystic's Dreams (神秘主義者の夢)」と、「音楽の街・高崎」から着想を得た象徴的なモチーフを掛け合わせ、新たな「豊かさ」をリズムカルに時を奏でる暮らしとして表現したアートとなっています。



仮囲い展示予定のアート作品（イメージ）

### ● 物件概要

物件名	Brillia 高崎宮元町 ALPHA RESIDENCIA（ブリリア高崎宮元町アルファレジデンス）
所在地	群馬県高崎市宮元町13番2他（地番）
交通	JR高崎線（湘南新宿ライン、上野東京ライン）、上越線、両毛線、吾妻線、信越本線、八高線、北陸・上越新幹線「高崎」駅徒歩10分、上信電鉄上信線「高崎」駅徒歩12分
敷地面積	3,757.44㎡
構造・階数	鉄筋コンクリート造一部鉄骨造・地上19階、地下1階建
総戸数	218戸（他店舗区画2戸）

専有面積	約 51.00 m <sup>2</sup> ～約 194.06 m <sup>2</sup>
間取り	1LDK～4LDK
事業主	東京建物株式会社、穴吹興産株式会社
設計・監理	株式会社企画社
施工	大末建設・冬木工業 宮元町第二地区優良建築物等整備事業建設工事 特定建設工事共同企業体
竣工	2029年10月下旬（予定）
引渡	2029年12月中旬（予定）
販売開始	2026年11月中旬（予定）
公式サイト	<a href="https://takasaki.brillia.com/">https://takasaki.brillia.com/</a>

● 位置図



以上