

2026年5月12日

各位

東京建物株式会社

## 都市の森を起点に、都市生活者と日本各地の森をつなぐ展示販売会 「Forest Link Vol.2」を大手町タワーで開催

林業・森業に関わる22の事業者による木製品やアロマなど“森生まれのギフト”が集結

東京建物株式会社（本社：東京都中央区、代表取締役 社長執行役員 小澤 克人、以下「東京建物」）は、林業・森業（読み：モリギョウ）※に関わる事業者による展示販売会「Forest Link Vol.2」（以下「本イベント」）を、2026年5月14日（木）～15日（金）の2日間にわたり、地下鉄大手町駅に直結する「森のプラザ」（東京都千代田区、大手町タワー地下2階）にて開催します。

※ 文化的サービスを始めとする森林の多様な生態系サービスの提供・活用により、人と森林の関係を深めるとともに、林業と相まって森林所有者に利益を生み出し、豊かな森林づくりにつなげる取り組み。「地方みらい共創戦略」（2025年5月28日農林水産省公表）において森業の推進が位置づけられました。

# 今日、森の恵みを 連れて帰りませんか？



大手町で見つける、いい贈り物。～ Forestlink vol.2 ～

日時 | 2026.5/14 [木]・15 [金] 11:00-19:30 | 会場 | 森のプラザ (大手町タワー B2F)

本イベントは、大手町タワー敷地内の都市緑地「大手町の森」を生かし、都市生活者と日本各地の森をつなぐことを目的とした取り組みです。木製品、アロマ、食品、ライフスタイル雑貨など、森林由来の多様な商品を通じて、都市の中で森と出会うきっかけを創出します。

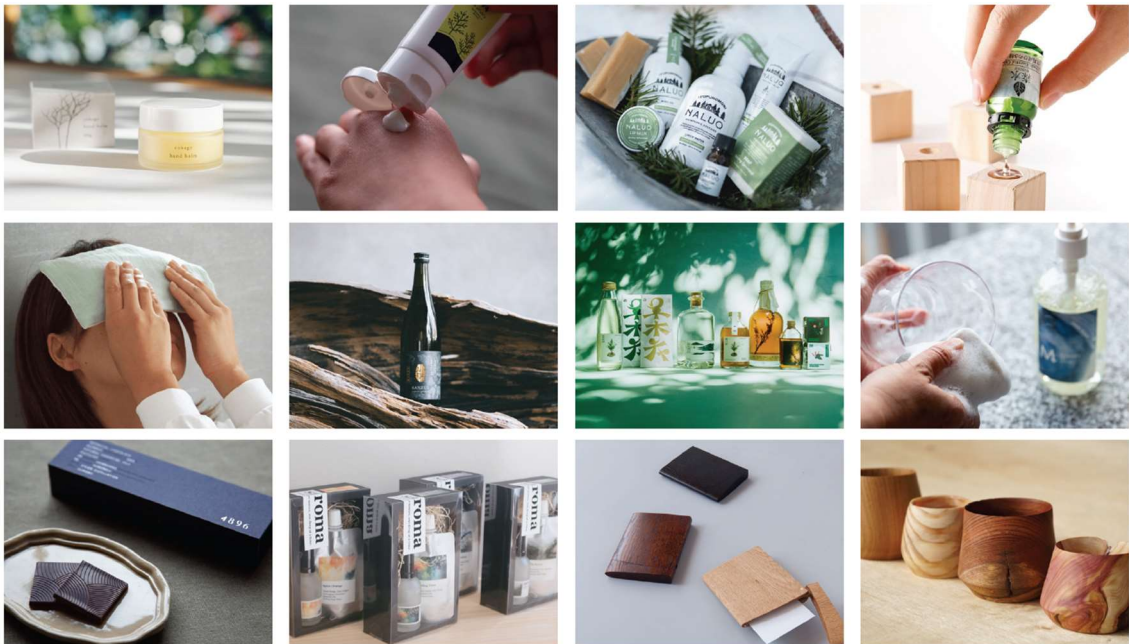
東京建物が「大手町の森」の運営・活動を通じて培ってきた、各地の山村地域や林業従事者とのつながりを背景として生まれた企画です。都市生活者が「大手町の森」を介して地方の森の営みや課題を知り、林業・森業に関連した商品の購入を通じて日本の里山の風景を守る一助となることを目指しています。

## ● Forest Link Vol.2 開催概要

開催日時	2026年5月14日(木)～15日(金) 11:00～19:30
会場	森のプラザ(東京都千代田区大手町1-5-5 大手町タワー地下2階)
入場料	無料
主催	東京建物株式会社
出展者	林野庁/株式会社フブの森(北海道)/カルデサック合同会社(青森県)/株式会社ニューテックシンセイ(山形県)/緑之枝(群馬県)/株式会社東京チェンソーズ(東京都)/株式会社山伏(東京都)/ろくもじ株式会社(新潟県)/株式会社大本久盛館(石川県)/株式会社しんち林業(石川県)/株式会社柳沢林業(長野県)/株式会社ヤソ(長野県)/オークヴィレッジ株式会社(岐阜県)/株式会社森林生活(岐阜県)/株式会社サカキL&Eワイズ(三重県)/株式会社KUMINO(滋賀県)/株式会社K.Kファーム(京都府)/菊水産業株式会社(大阪府)/正垣木材株式会社(兵庫県)/株式会社エムアファブリー(和歌山県)/久恒山林株式会社(大分県)/青葉組株式会社(岩手県、栃木県、新潟県)
公式サイト	<a href="https://the-otemachi-tower.com/archives/8148">https://the-otemachi-tower.com/archives/8148</a>

## ● 出展商品

森の香りが感じられるチョコレートや、里山の豊かな水から作られたお酒、森の香りではっと一息つけるアロマやハンドクリームなど、林業・森業にかかわる事業者が手掛けた上質な品々が集まります。



※写真は商品のイメージです

## ● Forest Link とは

東京建物は、「大手町の森」という都市の森を生かし、都市と日本各地の森林・山村地域が持続的につながる仕組みづくりを進めています。「Forest Link」は、その一環として、大手町タワーの麓にある「大手町の森」を舞台に、都市と林業・森業をつなぐことを目的に始まったプログラムです。

都市生活者が地方の森の営みや背景を知り、商品を通じて森との関係を持つこと、そして出展事業者にとっては都市におけるテスト販売、顧客反応の把握、ストーリー発信、販路拡大の可能性を得て、人・経済・地域がつながることを目指しています。

## ● 大手町の森／大手町タワーについて

大手町タワーは、地下鉄各線大手町駅に直結し、オフィスフロアのほか、商業ゾーン「OOTEMORI（オーテモリ）」に加え、上層階にはラグジュアリーホテル「アマン東京」が入居する大規模複合施設です。

敷地の約3分の1（約3,600㎡）を占める広大な都市の森である「大手町の森」は、絶滅危惧種を含む多様な動植物が確認されるとともに、ヒートアイランド現象の緩和や土壌の保水効果によるゲリラ豪雨時の雨水流出防止など、都市の環境改善にも寄与する森に育っています。2025年3月には国土交通省が運用する「優良緑地確保計画認定制度（TSUNAG）」において、最高段階評価「★★★（トリプル・スター）」で第1号認定されるなど、多くの認証や表彰を受けている都市緑地です。

商業ゾーン「OOTEMORI」は、施設内に東京メトロ東西線と丸ノ内線の連絡通路を有するなど、地下鉄5路線が乗り入れる大手町駅の地下ネットワークの中心に位置しています。高さ15mの吹抜け空間を通じ地上の「大手町の森」からの自然光が差し込む、地下とは思えない森の中にあるような安らぎを感じていただける「森のプラザ」を整備しており、周辺エリアで働く方々にオン・オフの利用シーンを問わず便利で憩える場を提供しています。

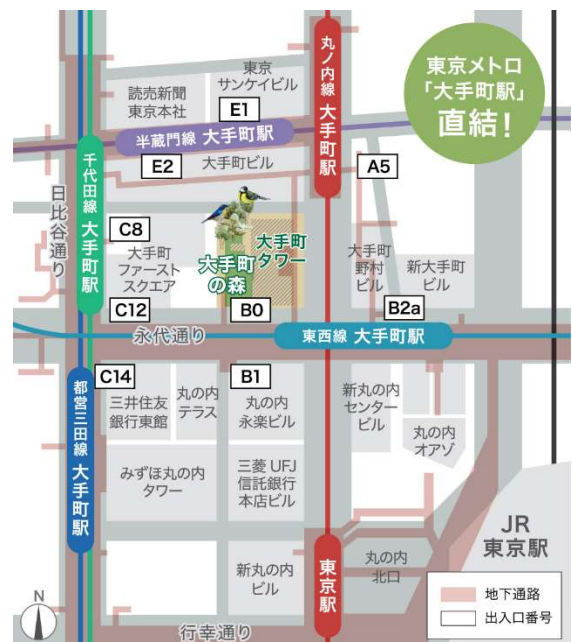
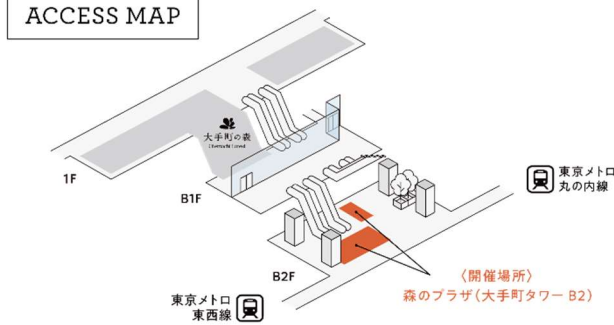


- ・ 大手町タワー公式サイト：<https://the-otemachi-tower.com/>
- ・ 大手町の森公式サイト：<https://the-otemachi-tower.com/otemachi-forest>
- ・ OOTEMORI 公式サイト：<https://www.ootemori.jp/index.php>
- ・ 「都心に本物の森？（「大手町の森」に学ぶ都市と自然の再生）」企業広告特集記事：  
<https://tatemono.com/communication/brand/ootemachi.html>
- ・ 「都心に本物の森？ ー大手町の森ー」WEBムービー：  
<https://www.youtube.com/watch?v=s1QdaBiwR78>

## ● アクセス

東京メトロ東西線・丸ノ内線・千代田線・半蔵門線、  
都営三田線「大手町駅」直結  
JR 東京駅丸の内北口より徒歩約5分

### ACCESS MAP



〈注意事項〉

- ・ イベント内容は予告なく変更・中止となる場合があります。
- ・ 主催者、関係者、プレスがイベントの様子を映像、写真撮影させていただきます。撮影した映像や写真は、ホームページ（イベントレポート）、SNS、イベントの告知等に使用させていただきます。撮影写真に関する著作権は主催者に帰属することとさせていただきます。
- ・ 参加者同士のトラブルについて、主催者は責任を負いかねます。

以上